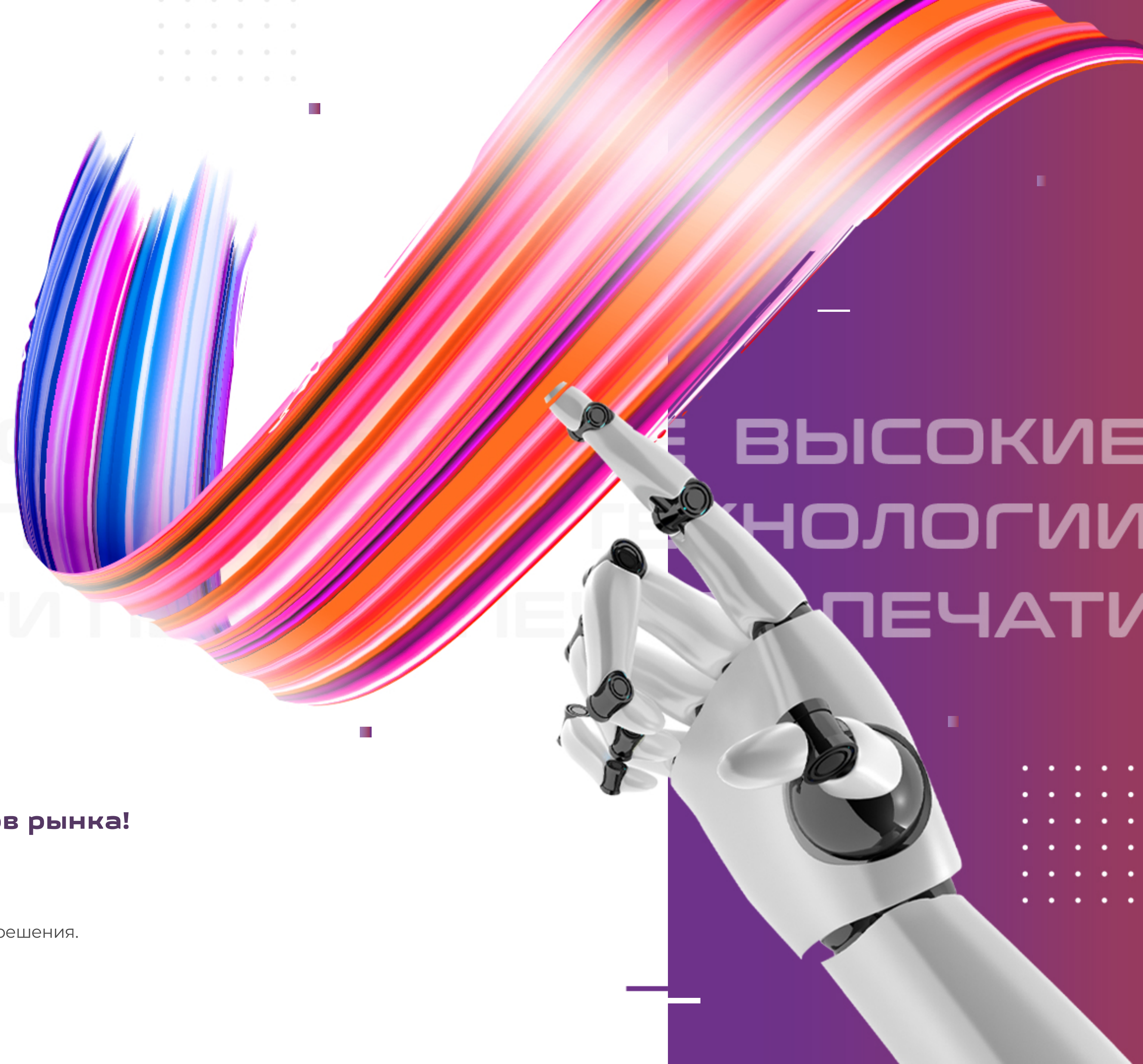




ВЫСОКИЕ ТЕХНОЛОГИИ ПЕЧАТИ

Проверенные решения для профессионалов рынка!

Поставка широкого спектра товаров и промышленного оборудования,
как для корпоративных клиентов, так и для частных лиц. Комплексные решения.



Коротко о компании

>15

Портфель брендов более
15 ведущих мировых компаний

30

Команда из 30
единомышленников

>7000

Более 7000 регулярных
товарных позиций

>4000

Более 4000 заказчиков



Дилеры в городах Сибири
и России



Авторизованный сервис-центр
XEROX, HP, Epson, Canon



Бизнес решения под ключ
от установки до работающего
производства



Решения для бизнеса
наших клиентов от ведущих
мировых производителей



Опытные сотрудники
на рынке 25 лет

95%

95% довольных клиентов.
Мы всегда рады старым
и новым друзьям



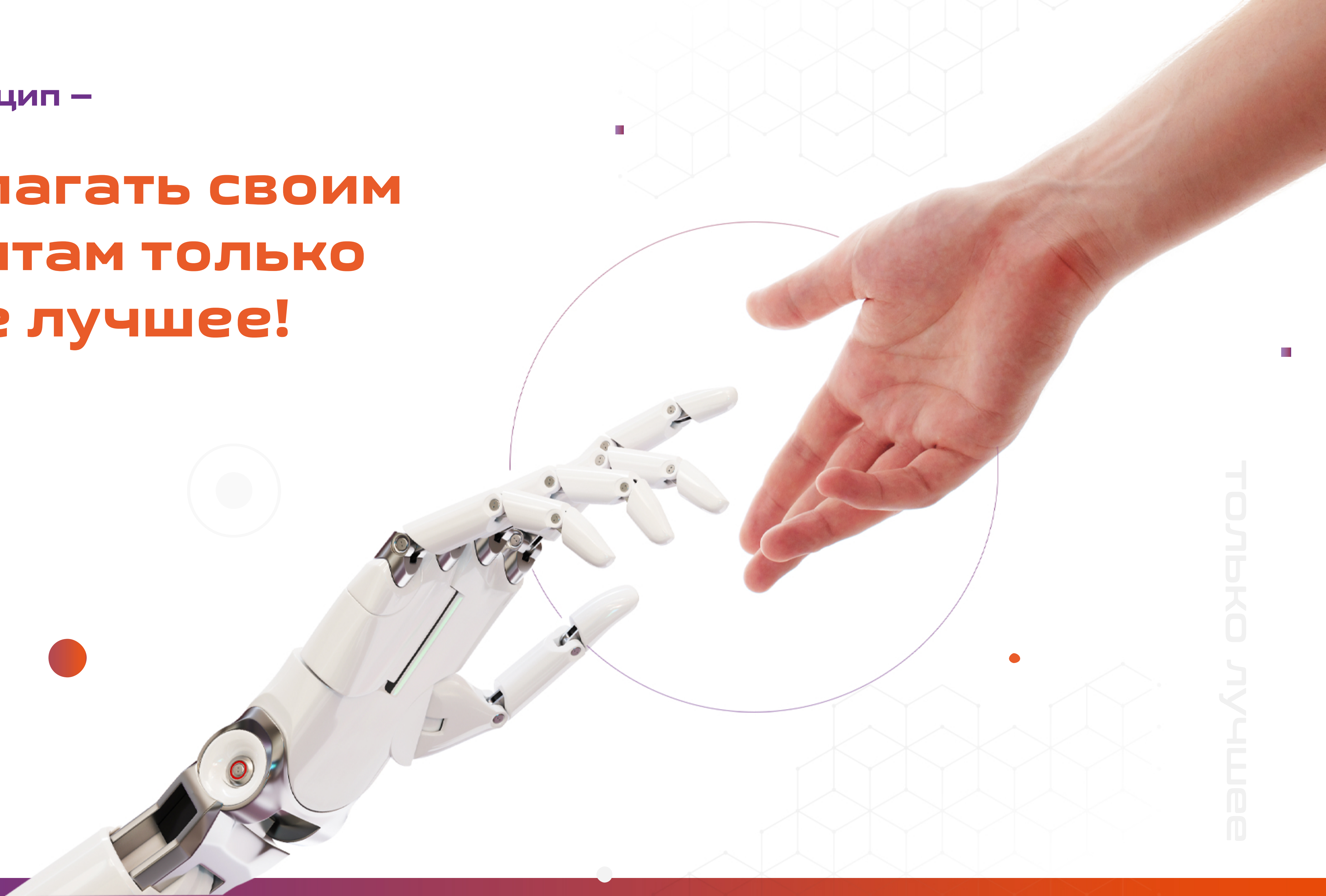
Эксперты рейтинга Печатник



Организаторы SibdiFORUM
Сибирского цифрового форума

Наш принцип –

**предлагать своим
клиентам только
самое лучшее!**



ТОЛЬКО ЛУЧШЕЕ

Готовые решения:

- Полиграфия
- Офис
- Широкоформатная печать
- Текстильное и швейное производство
- Рекламные технологии
- Проектные организации и КБ
- Дизайн студии
- Биллинг

**Подготовим проект под Ваши задачи
и бюджет!**



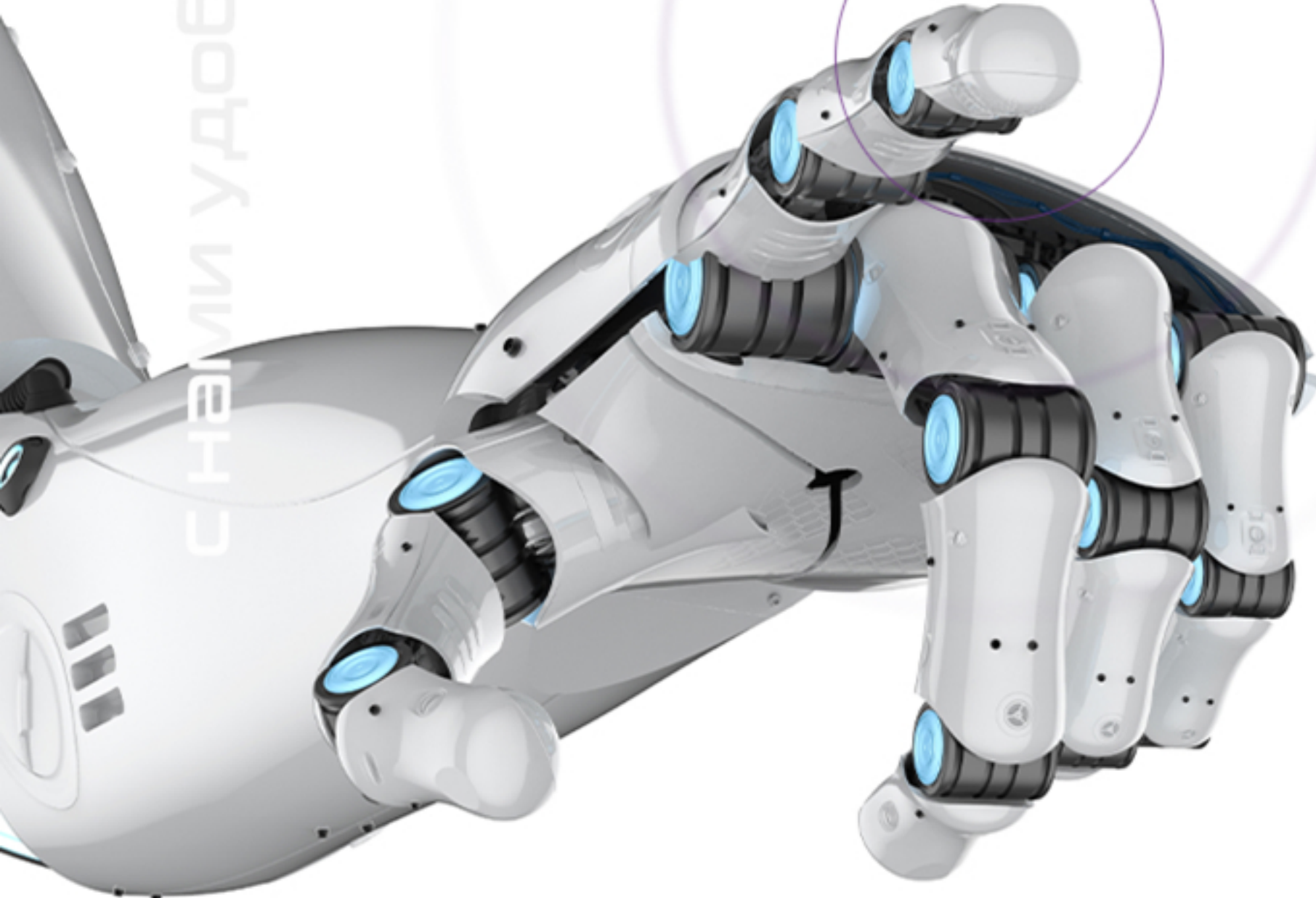
Вендоры

Решения для бизнеса наших клиентов от ведущих мировых производителей

The Canon logo, featuring the word "Canon" in a red, serif font.The EPSON logo, featuring the word "EPSON" in a blue, sans-serif font.The Xerox logo, featuring the word "XEROX" in a red, sans-serif font.The Lexmark logo, featuring a green square with a white diamond shape inside, followed by the word "Lexmark" in a black, sans-serif font.The Context logo, featuring a stylized orange and yellow shape followed by the word "context" in a black, sans-serif font, with the tagline "WHEN IMAGING MATTERS" in smaller letters below.The Flexa logo, featuring the word "FLEXA" in a black, sans-serif font, with the letter "X" in orange.The Mimaki logo, featuring the word "Mimaki" in a red, sans-serif font.The Graphtec logo, featuring the word "GRAPHTEC" in a blue, sans-serif font.The Horizon logo, featuring the word "Horizon" in a red, sans-serif font.The SAI Flexi logo, featuring a circular icon with "SAI" inside, followed by the word "Flexi" in a black, sans-serif font.

Наши преимущества

С нами удобно!



Опыт и надёжность

официальный партнерский статус (XEROX, CANON, HP, EPSON, Flexa) [См. сайт](#)

Многопрофильность

Сервисная поддержка на всех этапах

Надежная логистика

Высокий профессиональный уровень специалистов

Самый большой за Уралом демо-зал профессиональной печатной техники

**К вашим услугам опытные менеджеры и инженеры,
а также демонстрационно-технологические залы,
в которых представлены:**

- Широкоформатное оборудование для фотопечати, технической печати, универсальный латексный принтер.
- Линейки ЦПМ различных вендоров.
- Технологии и оборудование для печати на ткани.
- Сублимационные и текстильные принтеры, оборудование для сублимации (прессы).
- Постпечатное оборудование (ламинаторы, резак, режущие плоттеры): 3d принтеры, проекторы.

Приглашаем посетить демонстрационно-технологические залы для тестирования интересующих моделей оборудования и знакомства с инновационными технологиями.

Видеть

В демонстрационно-технологических залах компании “Высокие технологии печати” Вы можете познакомиться с оборудованием и технологиями, узнать технические характеристики и особенности каждой модели, увидеть её в работе.

Тестировать

С помощью нашего инженера-технолога вы можете произвести тестовую печать на своём материале и использовать Ваш макет, узнать нюансы технологического процесса, расхода чернил и материалов. Получить расчёт себестоимости готовой продукции.

Решить

Персональный менеджер поможет принять решение и подготовит для Вас личное предложение по срокам поставки, доставки и оплаты.

**Наши демозалы – это полигон для отработки технологий.
Наши инженеры и технологи постоянно обучаются и готовы обучать мастерству Вас.**

Услуги и сервис. Trade-in оборудования

Авторизованный сервисный центр компании “Высокие технологии печати” всегда готов прийти на помощь!

Наш сервисный центр оснащен по последним требованиям и готов решить самые сложные задачи в короткое время.

Вкладывая большие средства и усилия в развитие, обучение, поставку запчастей, согласование действий по сервису мы уверены, что все это поможет сделать поддержку еще более квалифицированной, оперативной и отвечающей Вашим требованиям!

При этом мы можем предложить различные варианты для иногородних заказчиков, в том числе осуществлять дистанционное консультирование в случае необходимости оперативной помощи. Наши инженеры мобильны и всегда готовы к командировкам!

Профессиональный коллектив отдела логистики!

Доставит нашему Клиенту необходимый товар надлежащего качества, в срок и в указанное время. Просчитает оптимальную цену доставки в другие населенные пункты. Отследит Ваш груз на всем маршруте следования.

Trade-In

Процедура Trade-In экономит Ваше время вместе с деньгами.

Если Вы решили обновить оборудование на более современное – обращайтесь, мы рассмотрим возможность выкупа имеющегося у Вас оборудования по программе Trade-In.



С НАМИ УДОБНО!

Финансовые инструменты

Мы постоянно работаем над различными финансовыми схемами для Вас, чтобы процесс приобретения оборудования стал более легким и удобным.

В зависимости от стоимости и типа оборудования мы готовы ИНДИВИДУАЛЬНО предложить или обсудить различные варианты приобретения.

Возможные варианты:

- **Кредитование в банке**
- **Лизинг**
- **Рассрочка**
- **Схема TradeIn**
- **Поддержка МСБ (зависит от региона)**











Клиенты и отзывы

Наши клиенты – это наши партнёры!

Мы искренне заинтересованы в вашем успехе.

 <p>Ростелеком</p>	 <p>НОВОСИБИРСКИЙ МЕТРОПОЛИТЕН</p>	 <p>Национальный исследовательский Томский государственный университет</p>
 <p>N*NOVOSIBIRSK STATE UNIVERSITY *The real science</p>	 <p>ИИТ ТИПОГРАФИЯ</p>	 <p>СГУГиТ СИБИРСКИЙ ГОСУДАРСТВЕННЫЙ УНИВЕРСИТЕТ ГЕОСИСТЕМ И ТЕХНОЛОГИЙ</p>



“ Мы благодарны компании «Высокие Технологии» и Елене Дулеповой, что Вы вышли на нас именно в тот самый момент и предложили сублимационное оборудование.

Быстрая поставка, выезд сервисного инженера, помощь в подключении, удаленные консультации, доброжелательное отношение, расходные материалы – все это очень важно для нас, так как мы знаем, что в случае чего не останемся со своей проблемой один на один, как это случилось с нами несколько лет назад. ”

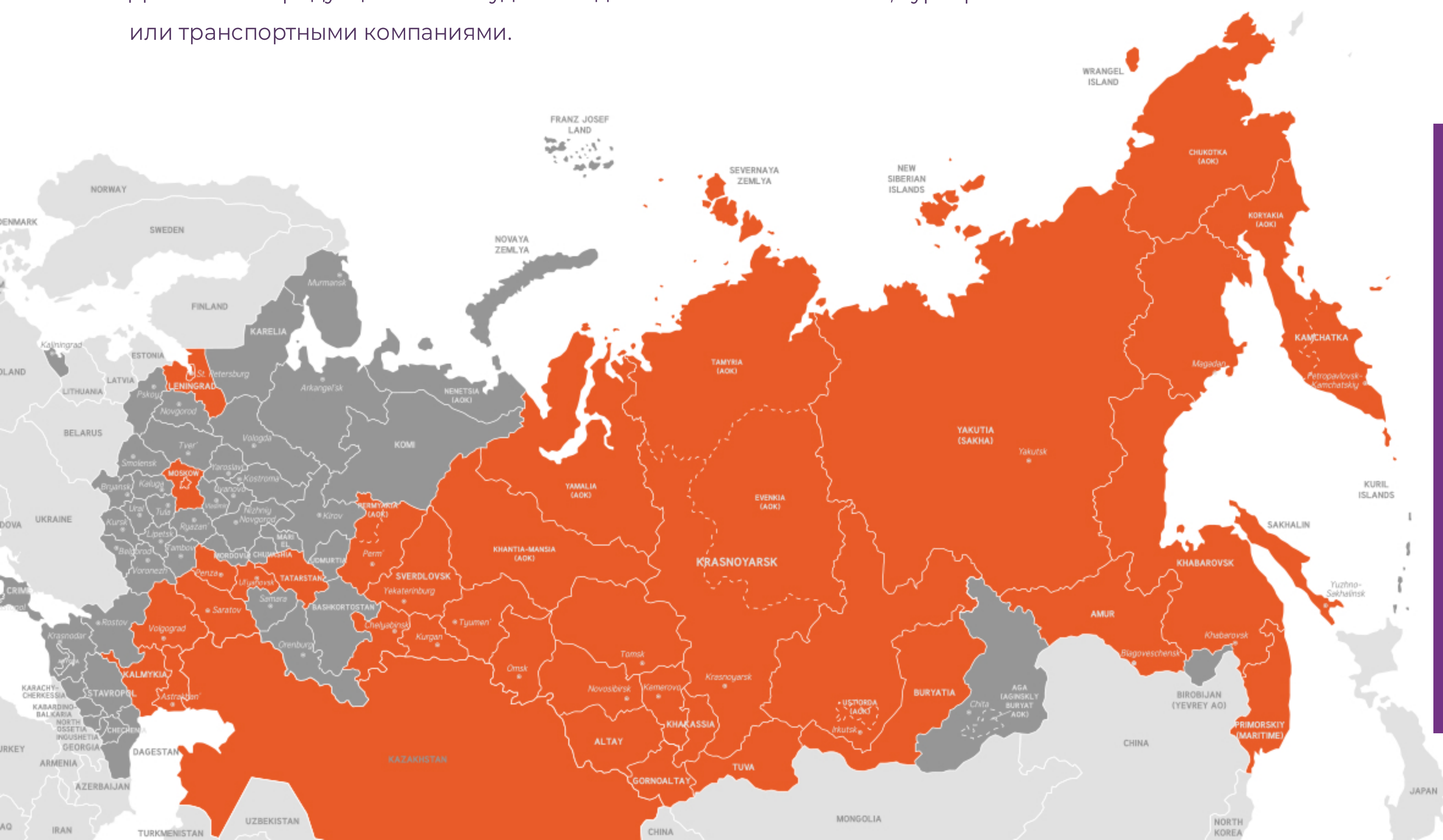
**Генеральный директор
Вербицкая А.М.**

vforme24.ru

География проектов

Мы готовы сотрудничать с Вами и осуществить поставку в любой регион нашей страны и за её пределы. При этом способ доставки продукции определяется ее видом, габаритами и весом, а также Вашими пожеланиями.

Доставляем продукцию любым удобным для Вас способом: почтой, курьером или транспортными компаниями.



Вы можете быть уверены в целостности и сохранности поставляемого оборудования.

А наши специалисты оказывают подробнейшие онлайн консультации, чтобы у Вас не было никаких проблем с настройкой и эксплуатацией.

Также возможен выезд сервис-инженера непосредственно на Ваше производство.

Мероприятия и вебинары

Наша компания идет в ногу со временем, проводя как традиционные оффлайн-семинары, так и вебинары на актуальные для клиентов темы, организуются выездные мероприятия.

Наша компания много лет организует профессиональный форум. Эта площадка собирает вместе вендеров и представителей полиграфистов, рекламщиков, швейников для представления новинок оборудования, материалов и знакомства с новыми тенденциями технологий производства.

С каждым годом в мероприятии участвует всё больше региональных компаний.



ВЫСОКИЕ ТЕХНОЛОГИИ ПЕЧАТИ

Проверенные решения для профессионалов рынка!

8 800 201-41-70
+7 (383) 212-09-01

Новосибирск | vtprint.pro